

## MUTE WEDGE PUMP

ท่อต่อระบายน้ำออกภายนอก

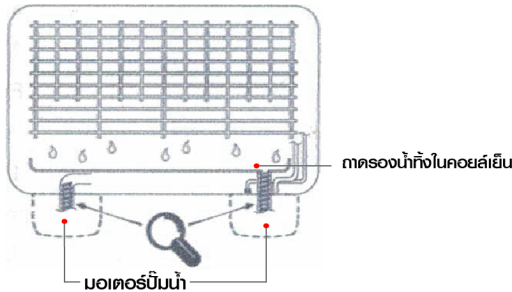
ช่องใส่ท่อต่อจากภาครองน้ำทิ้ง



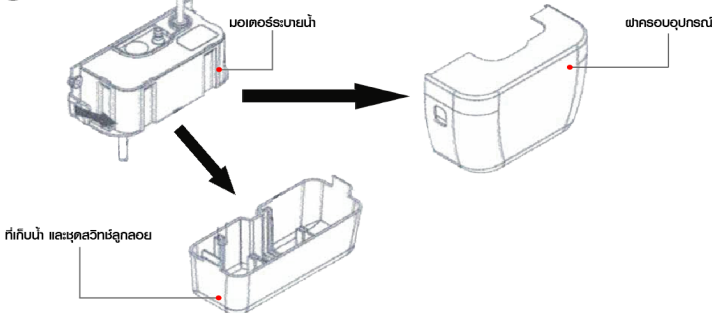
คู่มือติดตั้งอุปกรณ์ “ปั๊มระบายน้ำทิ้งแบบนอกคอยล์เย็น” รุ่น MUTE WEDGE PUMP

### ขั้นตอนการต่ออุปกรณ์

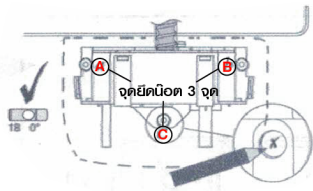
1 ศึกษตำแหน่งที่จะวางอุปกรณ์ปั๊มน้ำที่ใดคอยล์เย็น และควรเป็นจุดที่ใกล้กับท่อระบายน้ำทิ้งที่มากที่สุด คอยล์เย็นให้มากที่สุด



2 ถอดอุปกรณ์แต่ละส่วนออกตามขั้นตอน เพื่อนำอุปกรณ์ไปติดตั้งในจุดที่ได้กำหนดไว้ได้สะดวก



3 นำส่วนมอเตอร์ไปติดกับผนังด้านล่างคอยล์เย็น และยึดน๊อตที่มีทั้งหมด 3 จุด ให้แน่น

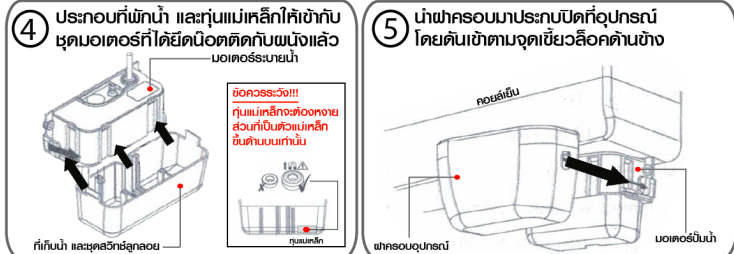
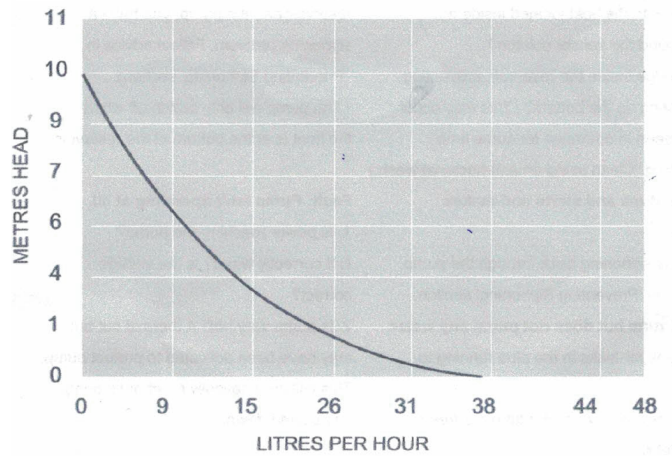


**ข้อควรระวัง!!!**  
ห้ามวางมอเตอร์ห่างออกจากตัวผนังต่อให้รีดที่มากที่สุดเพื่อป้องกันอุปกรณ์ตกลงลงมา

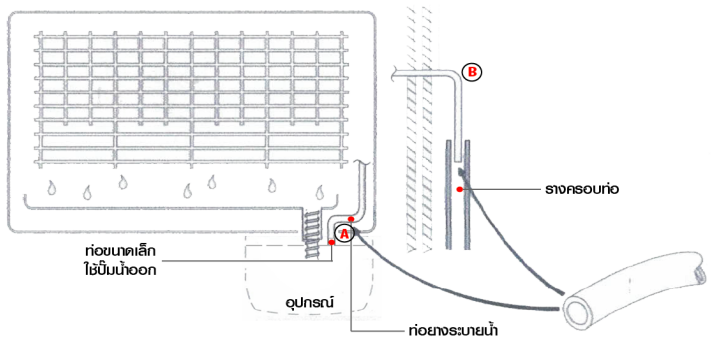
### Technical Data

- แหล่งจ่ายไฟ : 100 - 240V AC 50/60Hz <4W
- อัตราการระบายน้ำ : 38L/h (ระดับระบายน้ำในแนวราบ)
- ระดับเสียง : 19dB(A) (ระยะห่าง 1 เมตรจากตัวมอเตอร์)
- ความจุปริมาณน้ำ : 230 มล.
- ระยะการระบายน้ำสูงสุด : 12 ม. (นับจากตัวมอเตอร์ถึงปลายสายน้ำทิ้งที่ภายนอก)
- ระยะการระบายน้ำในแนวตั้ง : 2 ม. (นับขึ้นไปจากตัวมอเตอร์เป็นหลัก)
- ขนาดเครื่องปรับอากาศที่รองรับได้สูงสุด : 75,000 Btu/h
- อุณหภูมิน้ำที่รองรับได้สูงสุด : 70°C
- ขนาดอุปกรณ์(ยาวxกว้างxสูง) : 164 มม. x 70 มม. x 102 มม.
- ขนาดท่อสายยางออก : 6 มม. (เส้นผ่าศูนย์กลางภายในท่อ)

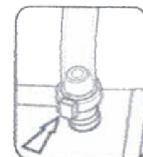
### Typical Performance



6 ต่อท่อสายยางที่จะใช้ในการระบายน้ำออกสู่ภายนอกเข้ากับท่อขนาดเล็กที่ตัวอุปกรณ์พร้อมรีดปลายสายยางกับท่อให้แน่น และนำปลายสายยางอีกด้านไปวางในจุดที่ต้องการระบายน้ำออก

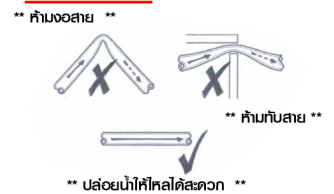


**A ข้อควรระวัง!!!**



เมื่อต่อสายยางเข้ากับท่อแล้วจะต้องใช้ที่รีดสายยางให้แน่นป้องกันน้ำไหลออก

**B ข้อควรระวัง!!!**



หากท่อบิดงอ หรือถูกกับจะมีผลทำให้ระบายน้ำออกได้ช้าลงกว่าปกติจนอาจทำให้ค่าน้ำขึ้นได้