



# Our Policy

ธรรมาภิบาล และจริยธรรมองค์กร



# Corporate Governance & Ethics

แสงชัยกรุ๊ป ให้ความสำคัญต่อการกำกับกิจการที่ดี ซึ่งเกิดขึ้นกับพนักงานทุกระดับ ตั้งแต่ผู้บริหารจนถึงระดับปฏิบัติการ

## Sangchai Code of SPIRIT



### **S** : Service mind

เพื่อความประทับใจและความพึงพอใจสูงสุด เราพร้อมให้บริการที่เป็นเลิศจากใจ



### **P** : Positivity

การมีความคิด หรือทัศนคติในเชิงบวก การพูดในเชิงบวก ให้โฟกัสแต่สิ่งดีๆ



### **I** : Improvement

เราไม่หยุดที่จะพัฒนางาน พัฒนาตนเอง และพัฒนาองค์กร เพื่อเป็นผู้นำในอุตสาหกรรมของเรา



### **R** : Result Oriented

เรามุ่งเน้นที่ความสำเร็จ และเป้าหมายองค์กร จึงตั้งใจ ใส่ใจทุกขั้นตอนการทำงาน เพื่อเป็นองค์กรชั้นนำ



### **I** : Integrity

เราสร้างมาตรฐานในการทำงาน กำหนดราคาสินค้าที่เป็นธรรมและเหมาะสม เพื่อความไว้วางใจที่ลูกค้ามอบให้



### **T** : Teamwork

เรามีทีมงานมืออาชีพ พร้อมทั้งจะสร้างและโฟกัสเป้าหมายร่วมกัน

สัดส่วนพนักงานที่ได้รับ การอบรมด้านค่านิยมและจริยธรรมองค์กร

# 100 %

# Corporate Governance & Ethics Cont.



## Caring ห่วงใย

ความเห็นอกเห็นใจ เอาใจใส่  
ซึ่งกันและกัน พร้อมรับฟัง  
และให้คำแนะนำ เพื่อสร้างกำลังใจ



## Sincere จริงใจ

ทำทุกอย่างด้วยความจริงใจ โปร่งใส  
ไม่หลอกลวงทั้งต่อหน้าและลับหลัง  
ทั้งกับพนักงาน องค์กร ลูกค้า  
และคู่ค้าทางธุรกิจ



## Loyal ซื่อสัตย์

ปฏิบัติงานอย่างตรงไปตรงมา ซื่อตรง  
ต่อเพื่อนร่วมงาน องค์กร ลูกค้า และคู่ค้า  
ด้วยความซื่อสัตย์ สุจริต รักษาความลับ  
ของบริษัท ยึดมั่นในความถูกต้องและไม่  
แสวงหาผลประโยชน์ส่วนตัวโดยมิชอบ



## Protective รักษาชื่อเสียง

ร่วมมือกันสร้างความเชื่อมั่น  
ความไว้วางใจเพื่อรักษาและปกป้อง  
ภาพลักษณ์ของเพื่อนร่วมงาน  
องค์กร ลูกค้า และคู่ค้า



## Kind มีน้ำใจ

มีความเอื้ออาทรเกื้อกูลกัน แบ่งปัน  
เสียสละ เห็นใจ และเห็นคุณค่าซึ่งกันและ  
กัน เพื่อบรรเทาปัญหา และร่วม  
สร้างสรรค์สิ่งที่ดีงาม



## Respectful ให้ความเคารพ

เคารพในศักดิ์ศรีความเป็นมนุษย์  
ปฏิบัติต่อกันอย่างเท่าเทียม มีมารยาทที่ดี  
รู้จักบทบาทหน้าที่ของตนเอง ไม่แบ่งแยก  
และคอยให้เกียรติซึ่งกันและกัน

## Sangchai SPIRIT & Sustainability Workshop

การอบรมเชิงปฏิบัติการ เพื่อสื่อสารสื่อสารค่านิยมให้บุคลากรเห็นภาพที่ตรงกันและชัดเจน ให้  
ค่านิยมเหล่านี้กลายเป็นแนวทางให้บุคลากรสามารถ “ลงมือ” ดำเนินงานและตัดสินใจต่างๆ ในแต่ละ  
วัน นอกจากนี้ยังสอดแทรกเรื่องของความยั่งยืน ที่เป็นส่วนหนึ่งในการขับเคลื่อนให้เกิดวัฒนธรรม  
องค์กรอีกด้วย



**SPIRIT** and Sustainability



# Anti- Corruption Policy

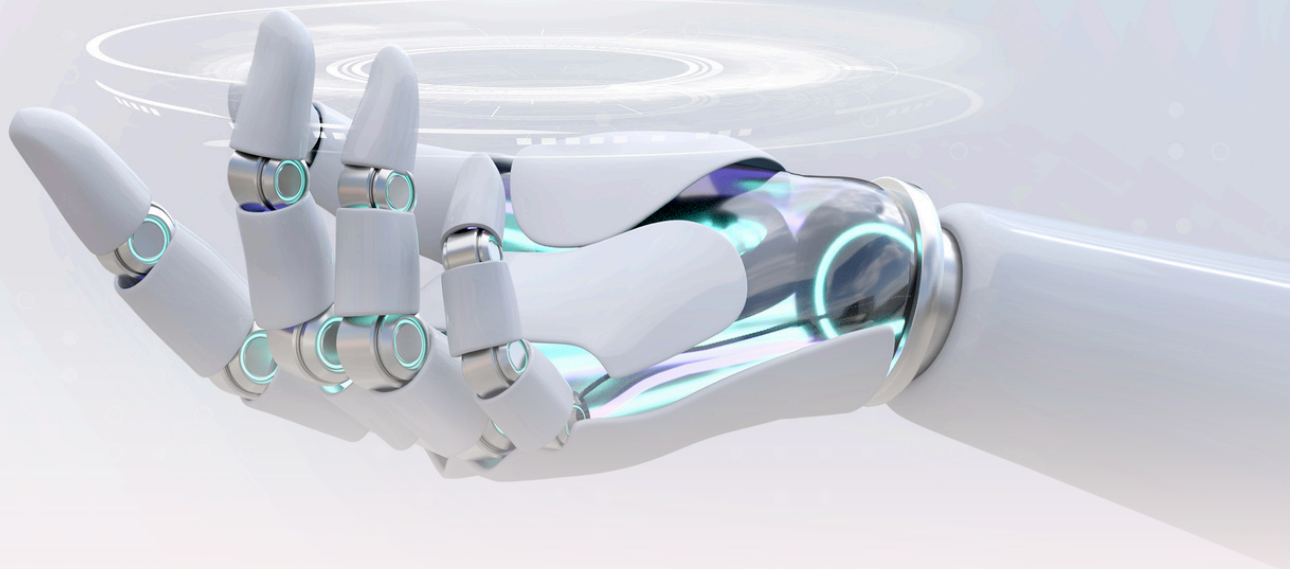


แสงชัยกรุ๊ป (บริษัทฯ) มุ่งมั่นที่จะดำเนินธุรกิจด้วยความซื่อสัตย์ สุจริต ตรงไปตรงมา และเป็นธรรม โดยยึดมั่นและให้ความสำคัญในการดำเนินธุรกิจที่มีความรับผิดชอบต่อสังคม ปฏิบัติตามกฎหมายระเบียบของทั้งภาครัฐและภาคเอกชน และข้อพึงปฏิบัติในการทำงานของบริษัทฯ รวมถึงการปลูกจิตสำนึกให้บุคลากรยึดมั่นในจรรยาบรรณ จริยธรรม และคุณธรรม ในการให้บริการเสมอ

บริษัทฯ จึงให้ความสำคัญกับนโยบายและแนวทางการป้องกันการทุจริต โดยบริษัทฯ กำหนดให้พนักงานทุกระดับ ปฏิบัติหน้าที่ด้วยความซื่อสัตย์ สุจริต โปร่งใส และไม่กระทำการใด ๆ เพื่อแสวงหาผลประโยชน์เพื่อตนเองและบุคคลที่เกี่ยวข้อง รวมถึงต้องปฏิบัติตามกฎหมาย และตามนโยบายต่อต้านการทุจริตคอร์รัปชันอย่างเคร่งครัด โดยไม่เรียกร้องหรือดำเนินการ หรือสนับสนุน หรือยอมรับการให้สินบน หรือการคอร์รัปชันทุกรูปแบบ และทุกกิจกรรมที่อยู่ภายใต้การควบคุมดูแลเพื่อประโยชน์ต่อตัวเองและบุคคลที่เกี่ยวข้อง ไม่ว่าจะโดยตรงหรือทางอ้อม รวมถึงการควบคุมการบริจาคเพื่อการกุศล การให้ของขวัญทางธุรกิจ และการสนับสนุนกิจกรรมต่าง ๆ ต้องมีความโปร่งใส ไม่มีเจตนาเพื่อโน้มน้ำหนักให้เจ้าหน้าที่ภาครัฐหรือภาคเอกชนมีการดำเนินการที่ไม่เหมาะสม พร้อมทั้งให้การสนับสนุนหรือส่งเสริมลูกค้า คู่ค้า ผู้เกี่ยวข้องอื่นที่ดำเนินธุรกิจกับบริษัทฯ ให้มีแนวทางปฏิบัติเช่นเดียวกันกับบริษัทฯ เพื่อให้การดำเนินการด้านการต่อต้านทุจริตคอร์รัปชันบรรลุตามนโยบายที่กำหนด

# Innovation & Continuous Improvement

แสงชัยกรู๊ป เชื่อว่า นวัตกรรมเป็นพลังสำคัญที่จะพัฒนาบริษัทให้มีความก้าวหน้า เรามุ่งมั่นที่จะพัฒนาโซลูชันที่ทันสมัยที่สุดเพื่อลูกค้าอย่างต่อเนื่อง และเรายังนำเทคโนโลยีต่าง ๆ เข้ามาพัฒนาและปรับปรุงการดำเนินงานของเรา



## ERP System

จำนวนกระดาษที่ลดได้จากการติดตั้งระบบ ERP

**45%**

แสงชัยกรู๊ป นำระบบ ERP (Enterprise Resource Planning) เป็นระบบที่เรานำมาใช้จัดการทรัพยากรภายในองค์กร ซึ่งเป็นการนำ Digital Transformation เข้ามามีส่วนร่วมในการบริหาร และพัฒนาการใช้ทรัพยากรให้มีประสิทธิภาพมากขึ้น

นอกจากนี้ กระบวนการเปลี่ยนแปลงนี้ ยังสามารถช่วยลดขั้นตอนการทำงาน ลดการสูญเสียทรัพยากรไปในขั้นตอนต่างๆ ได้อย่างมีประสิทธิภาพ โดยเทคโนโลยีที่เรานำมาใช้งาน ได้แก่ SAP S/4 HANA